

Eyeso[®] EEGT 系列

脑电采集仪



- ※ 脑电原始数据及 Alpha、Beta、Delta、Theta 频谱数据
- ※ Psychhub 技术模块同步采集眼动、鼠标、脑电，皮电、脉搏、心电、肌电及面部表情等多维度行为生理心理数据



强大内核驱动

Eyeso EEGT 脑电仪搭载了一颗强劲的 32 位 MIPS 处理器内核，以高达 40MHz 的惊人速度疾驰，确保每一丝脑电信号都能得到实时、精确的处理，能满足对数据处理速度和精度的严苛要求。

大容量内存配置

Eyeso EEGT 脑电仪配备了高达 128KB 的闪存和 32KB 的 SRAM。在硬件层面可轻松实现复杂的脑电信号处理算法和控制逻辑，大幅降低脑电数据的时间延迟和系统负担。

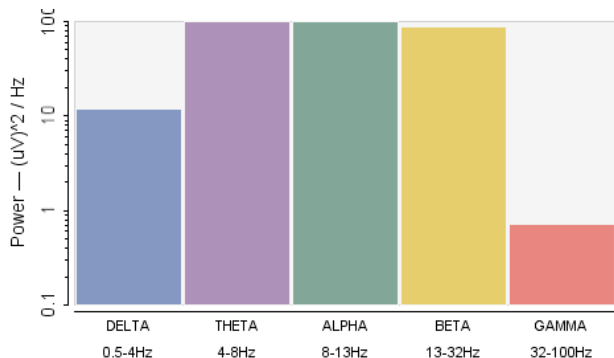
固态干电极

该款设备配备的脑电帽采用的干电极技术以其轻便的设计和无需导电物质的特性，确保了实验的便捷性、舒适性以及信号采集的精准性。同时也简化了实验过程，让您能够更高效地获取数据、分析结果。

Psyhub TPSN 数据同步技术

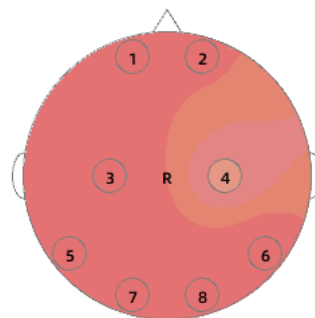
Eyeso EEGT 脑电仪凭借卓越的数据同步技术，支持与眼动、生理、表情设备同步采集，既确保数据分析的精准度，又实现多模态协同研究。

频带功率分析



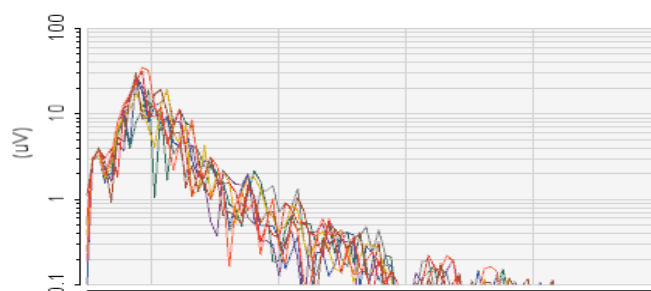
脑波类型	说明
GAMMA 波	与高级认知功能、信息处理、感知整合以及意识体验等方面密切相关。意味着提高感知、学习和解决问题的能力，以及警觉性。
BETA 波	标志着正常的警觉意识和积极的思维。发生在专注于工作、解决问题、学习新概念或积极交谈的时候，也与焦虑或压力状态相关。
ALPHA 波	表示身心放松。在闭上眼睛、欣赏艺术等时，它常被用来作为衡量大脑放松和警觉程度的指标。
THETA 波	通常出现在放松、冥想或浅睡眠时。意味着深度放松、创造力、洞察力，与学习、记忆和创造性思维有关，是注意力集中前的脑电活动状态。
DELTA 波	意味着睡觉、做梦。在享受恢复性的、深度的、无梦的睡眠时发生。

脑电地形图



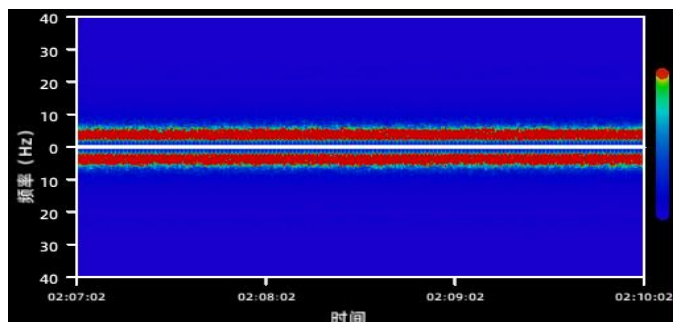
Eyeso EEGT 脑电仪可以通过观察脑电地形图的变化来研究相关疾病的程度和治疗效果。在认知神经科学、心理学等领域中，也可以利用脑电地形图来研究大脑的认知、情感和运动等方面的功能。

快速傅里叶变换图



Eyeso EEGT 脑电仪通过快速傅里叶变换图可以清晰地看到脑电信号中各个频率成分的分布情况，包括主频带和各个节律的功率谱密度等。

光谱图

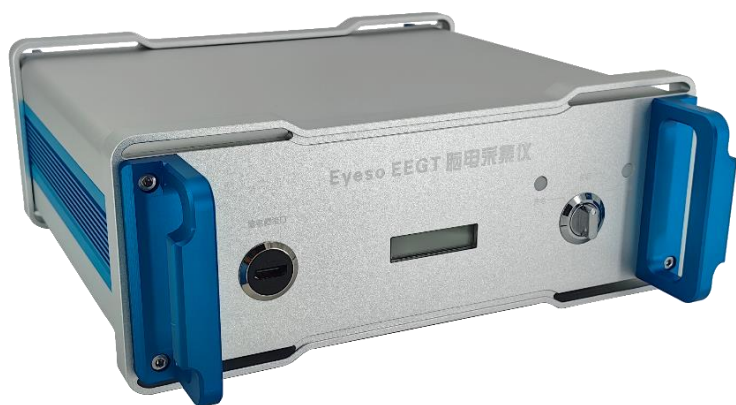


Eyeso EEGT 脑电仪通过分析不同认知任务下脑电信号的光谱图相关的频率成分和能量分布变化，可以研究大脑在注意力、记忆、思维等认知功能中的神经机制。

产品配置

1. 脑电采集仪主机
2. 脑电采集仪同步数据采集软件
3. 脑电数据处理软件
4. 脑电帽
5. 脑电帽延长线
6. 数据线
7. 充电线
8. 脑电帽收纳包

☆Eyeso EEGT8/16 脑电采集仪具备 8/16 通道, 带有 32 位处理器, 可快速精确输出原始的脑电波信息以及不同频段的脑电信息。广泛应用于科学研究及相关应用领域。



Eyeso EEGT 脑电仪技术规格

型号	Eyeso EEGT16	Eyeso EEGT8
通道数量	16 通道 (含 16 导联和 2 接地导联)	8 通道 (含 8 导联和 2 接地导联)
高精度采样分辨率	24Bit	
采集频率	125HZ	250HZ
增益调节	1, 2, 4, 6, 8, 12, 24	
内置滤波器	Notch 50/60Hz; BP Filt 5-50Hz、7-13Hz、15-50Hz、1-50Hz、1-100Hz	
输入类型	Normal、Shorted、Bias Meas、MVDD、Temp、Test、BIAS DRP、BIAS DRN	
脑电帽	硅胶弹力脑电帽	
脑电帽适合头围	54-58cm	
可定制脑电帽规格	N (38-42cm)、I (42-46cm)、C (46-50cm) S (50-54cm)、L (58-62cm)、XL (62-66cm)	
脑电帽数据线长度	2.0 米	
电极类型	固态干电极	
定位系统	10-20 定位	
原始数据	支持实时显示各导联原始数据	
原始数据格式	支持 bdf 和 txt 格式	
可视化效果	具备快速傅立叶变换图、脑电地形图、频带功率、光谱图	
快速傅立叶变换图设置参数	最大频率、最大 uV、平滑度	
脑电地形图设置参数	强度、极性、等高线、平滑度	
频带功率包含波段	DELTA(0.5-4Hz)、THETA(4-8Hz)、ALPHA(8-13Hz)、BETA(13-32Hz)、 GAMMA(32-100Hz)	
频带功率设置参数	平滑度	
光谱图设置参数	最大频率、采样率	
内置锂电池容量	10000mAh	
电池支持工作时长	72 小时	
主机尺寸	291mm*275mm*108mm	
重量	产品毛重: 6.3kg, 主机净重: 3.5kg	
数据线长度	1.5 米	
充电线长度	2.0 米	
充电适配器规格	5V2A	